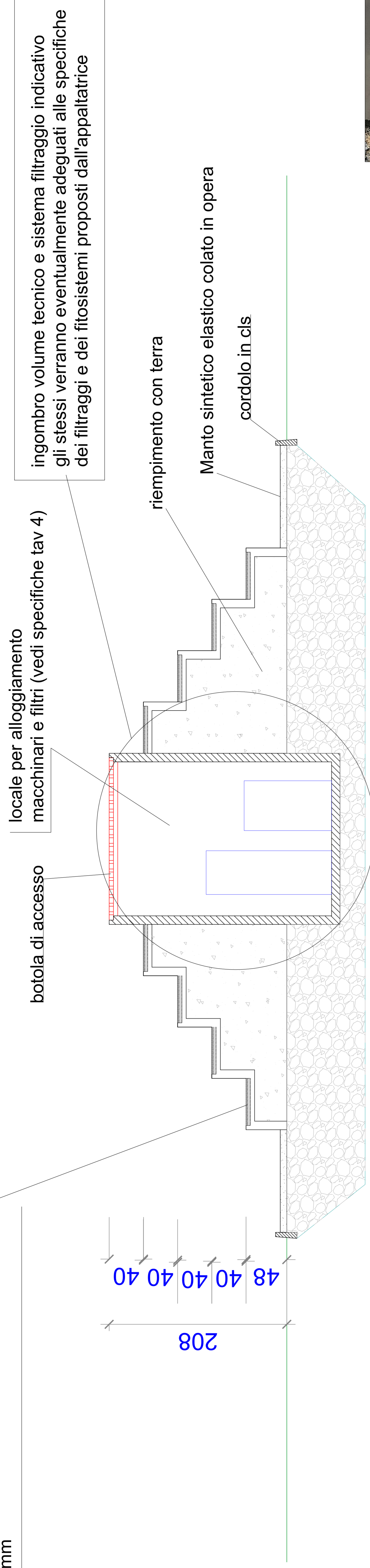
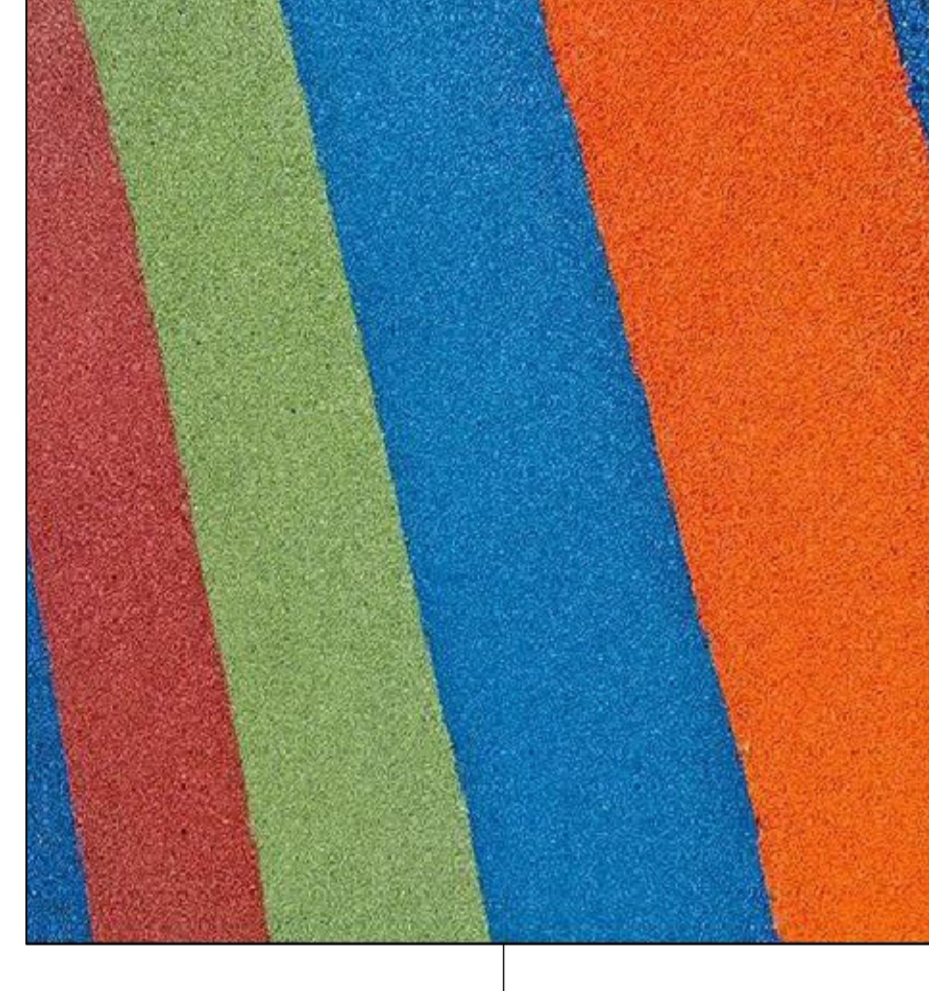


gradoni in cls con rete elettrosaldata con seduta in pavimentazione in gomma antiurto colata in opera con :

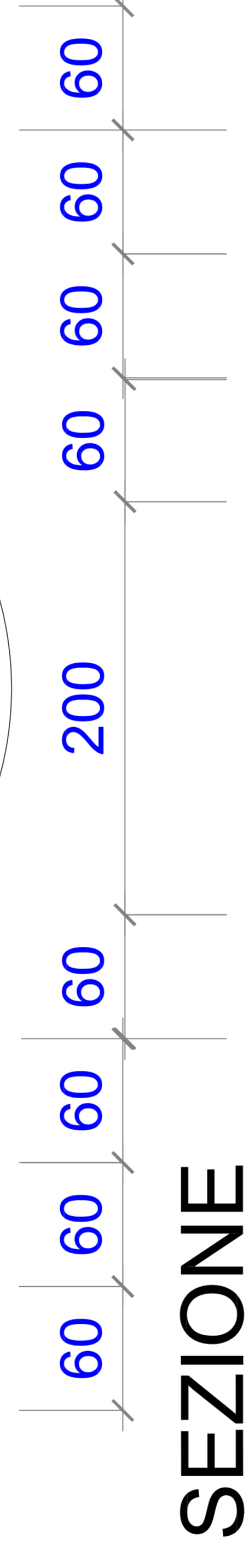
- applicazione di primer composto da legante poliuretano
- tappetto di base in SBR e legante poliuretano (sottofondo 35mm)
- manto di usura EPDM colorato e resina monocomponente 15mm



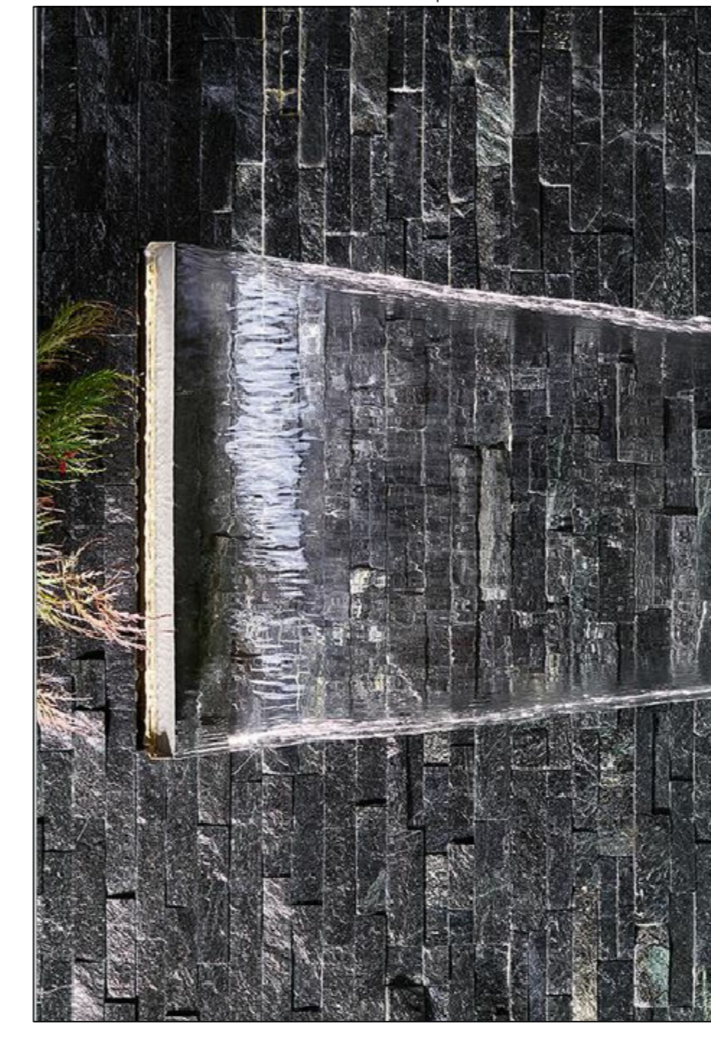
ingombro volume tecnico e sistema filtraggio indicativo gli stessi verranno eventualmente adeguati alle specifiche dei filtri e dei fitosistemi proposti dall'appaltatrice

locale per alloggiamento macchinari e filtri (vedi specifiche tav 4)

riempimento con terra
Manto sintetico elastico colato in opera
cordolo in cls



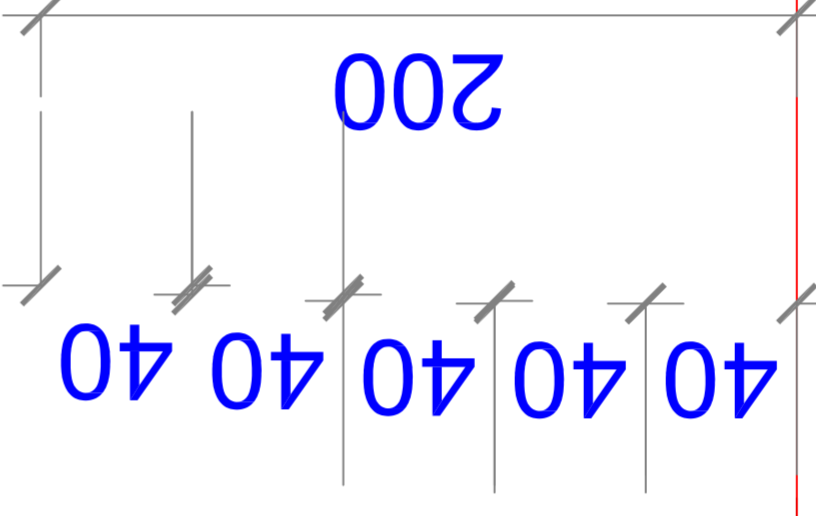
SEZIONE



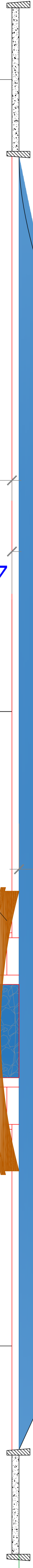
cascatella su pavimentazione concava in ciottoli di fiume



percorso pedonale in manto sintetico elastico colato in opera



ponticello pedonale di attraversamento in legno



biolaghetto

PROSPETTO SU CASCATELLA

IL PROGETTISTA	IL RUP
COMMITTENTE:	COMUNE DI VEDANO AL LAMBRO
PROGETTO:	Opere di Rigenerazione Urbana Piazza Bonfanti - Via Enzo Ferrari
DISEGNO:	SEZIONE - PROSPETTO PARTICOLARE COSTRUTTIVI
ANNOTAZIONI:	DATA: LUGLIO 22
	N. TAVOLA: 3
	SCALA: 1:20
<small>ARCH. FABIO SIRONI ARCH. ANTONIO BONFANTI email: fabio@sironi.it email: antonio@bonfanti.it Via Enzo da Monza, 30 - Monza 20090 (MB)</small>	