



Raccolte settimanali

**DA MAGGIO
IL SECCO DIVENTA
ECUO SACCO**

Lunedì

Martedì

Mercoledì

Giovedì

Venerdì

Sabato



Organic waste
Déchets organiques
Residuos orgánicos



Plastic/metal/Tetra Pak
Plastique/métal/Tetra Pak
Plastico/metal/Tetra Pak

Unsorted Waste
Déchets non triés
Residuos Seleccionados



Paper and cardboard
Papier et carton
Papel y cartón

Glass packaging
Emballages en verre
Envases de vidrio



SI: Scarti di cibo, alimenti avariati, fondi di caffè, capsule del caffè in carta, filtri di tè, gusci d'uovo, fiori e piante recise di piccole dimensioni, tappi in sughero, gusci frutta secca e molluschi, tovaglioli bianchi, carta assorbente bianca, stoviglie e altri prodotti biodegradabili e compostabili.

NO: Non inserire rifiuti non biodegradabili come pannolini, sacchetti di plastica e pellicole alluminio.

COME: Raccolta in secchi forniti dal Comune o bidoni carrellati marroni (a norma UNI EN 840). Utilizzare solo sacchetti in mater-bi. Non di plastica.



SI: Spazzolini, rasoi usa&getta, pannolini e assorbenti, sacchi per aspirapolvere, lettiera per animali, capsule del caffè in plastica, radiografie, posate di plastica, scontrini, cd, collant.

NO: Non inserire imballaggi (in vetro, lattine, plastica ecc.) e carta/cartone.

COME: Raccolta in sacchi semitrasparenti.

SI: Imballaggi in plastica, alluminio, acciaio, Tetra Pak.

Buste e sacchetti per: alimenti, surgelati, abiti; confezioni per alimenti in plastica o alluminio; sacchi per giardinaggio.

Bottiglie, barattoli, flaconi per: liquidi, igiene casa, olio, bevande, latte, yogurt; scatolette cibo per animali; dispenser saponi; bombolette gas acqua; Tetra Pak per latte e succhi; tubetti creme e dentifricio.

Varie: blister (vuoti per medicinali, per batterie, per cancelleria), imballaggi in polistirolo piccoli, portauova, contenitori PE, PET, PVC, PP, PS, ABS, bombolette spray per igiene, pellicole in plastica e alluminio, piatti e bicchieri in plastica, bolle d'aria e chips da imballaggio, carta regalo, grucce plastica/metallo, reti frutta e verdura, contenitori di cosmetici, capsule del caffè in alluminio, vaschette e vassoi per alimenti, vasi in plastica, **tappi metallici**.

NO: Non inserire contenitori per vernici e solventi (etichettati t/f), polistirolo e cellophane di grandi dimensioni e grandi quantità.

COME: Raccolta in sacchi semi trasparenti (da conferire a terra).



SI: Giornali e riviste, fogli e quaderni, sacchetti di carta, libri, cartoncini, cartoni della pizza (senza avanzi), piccoli imballaggi di cartone ridotti di volume, carta asciugamani in pura cellulosa, biglietti bus/treno.

NO: Non inserire scontrini, carta per alimenti, carta forno.

COME: Raccolta in bidoni carrellati bianchi (a norma UNI EN 840) o in sacchi di carta, scatole di cartone e pacchi legati (peso non superiore a 20Kg). Non utilizzare sacchetti di plastica.



SI: Bottiglie di vetro sia bianco che colorato, vasetti di vetro. Le bottiglie e i vasetti devono essere completamente svuotati dal loro contenuto.

NO: **Non inserire tappi metallici**, cocci di ceramica, porcellana/terracotta (tazze, piatti, vasi), lampade al neon, lampadine.

COME: Raccolta in secchi o bidoni carrellati blu (a norma UNI EN 840). Non inserire sacchetti o borse di plastica.



Sfalci di erba e foglie, ramaglie sottili. Raccolta in Piattaforma Ecologica.



Tutti i rifiuti potranno essere esposti nei contenitori ad oggi in uso. In Caso d'acquisto di nuovi contenitori dovranno essere rispettati i colori sopra specificati.

Sede

Via Meucci

Orari

INVERNALE (01/10 – 31/03)

Lunedì e Mercoledì 14.30 – 18.00

Sabato (solo per utenze domestiche) 08.30 – 13.00 14.30 – 18.00

ESTIVO (01/04 – 30/09)

Lunedì e Mercoledì 15.30 – 19.00

Sabato (solo per utenze domestiche) 08.30 – 13.00 15.30 – 19.00

Chiusura nei giorni di festa nazionale

Come

Portare Carta CNS/CRS o CemCard

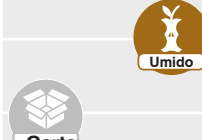
Cosa

Solo materiali non raccolti a domicilio. Ingombranti, verde, legno, ferro, lastre in vetro, macerie, vernici, elettrodomestici, oli, plastica dura, ecc..

Recuperi festività

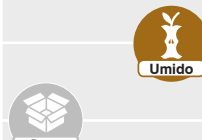
Festività Raccolta Recupero

Venerdì
01/05/2020
Venerdì
01/05/2020



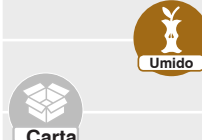
Sabato
02/05/2020
Mercoledì
29/04/2020

Venerdì
25/12/2020
Venerdì
25/12/2020



Sabato
26/12/2020
Mercoledì
23/12/2020

Venerdì
01/01/2021
Venerdì
01/01/2021



Sabato
02/01/2021
Mercoledì
30/12/2020

Nelle festività infrasettimanali non elencate i servizi si svolgeranno regolarmente

Esporre i rifiuti dalle ore 19.00 del giorno precedente alle ore 6.00 del giorno di raccolta

numero verde
800.342.266
www.cemambiente.it



RICICLATO
Carta prodotta da materiale riciclato
FSC® C007975

Differenziati!

Scarica l'App con le nuove funzioni
www.cemambiente.it



FOCUS SUL RIFIUTO SECCO

Il secco è la parte di rifiuto che non si può differenziare diversamente e che viene smaltita al termovalorizzatore. **Raccoglierlo con cura, facendo attenzione a cosa si butta, è importante per aumentare la raccolta differenziata e ridurre lo smaltimento al forno.**

COME SI RACCOGLIE?



• Il secco va raccolto sfuso in un sacco semitrasparente. Uniche eccezioni, per la lettiera degli animali e i pannolini che possono essere inseriti in sacchetti trasparenti chiusi.

SITO E APP



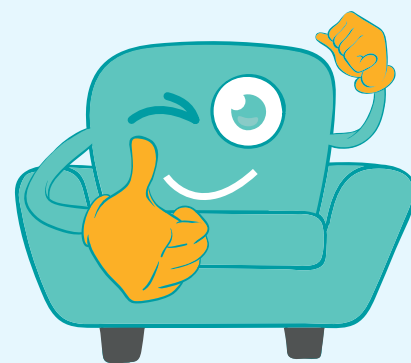
• Per i dubbi, verifica le tipologie di rifiuto sull'App **Differenziati** o con il "Dove lo butto?" sul sito www.cemambiente.it

ALCUNI RIFIUTI CHE VANNO NEL SECCO



Le immagini sono indicative e non esaustive di quanto conferibile nella frazione secca.

differentia in grande!



ingombranti in piattaforma? scopri le regole!

1 SONO INGOMBRANTI TUTTI I RIFIUTI CHE:



PER DIMENSIONI NON POSSONO ENTRARE NEL SACCHETTO DA 30 LITRI (50 X 60 CM)



NON SONO DIFFERENZIABILI IN ALTRE FRAZIONI



SONO COSTITUITI DA DIVERSI MATERIALI DIFFICILMENTE SEPARABILI

2

NON GETTARE NEGLI INGOMBRANTI SACCHI CONTENENTI PICCOLI RIFIUTI

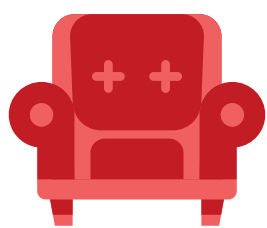
3

DIVIDI I RIFIUTI COMPOSTI DA PIÙ MATERIALI AGEVOLMENTE SEPARABILI. GETTA I DIVERSI MATERIALI NEI CASSONI GIUSTI

4

RIVOLGITI ALL'OPERATORE DELL'ISOLA ECOLOGICA PER OGNI DUBBIO SU DOVE BUTTARE I RIFIUTI

SONO RIFIUTI INGOMBRANTI:



DIVANI, POLTRONE E SEDIE MULTIMATERIALE



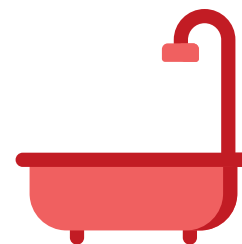
MATERASSI E CUSCINI



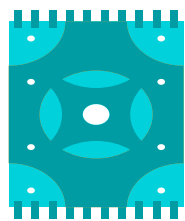
VALIGIE, TROLLEY E ZAINI DI GRANDI DIMENSIONI



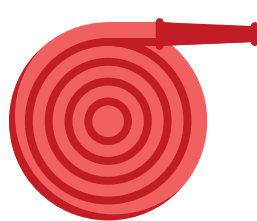
OMBRELLI E OMBRELLONI



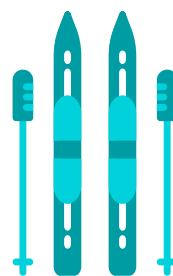
VASCHE DA BAGNO E LAVANDINI IN VETRORESINA



TAPPETI E TESSUTI DI GRANDI DIMENSIONI



TUBI E CANNE IN GOMMA



SCI E ATTREZZATURE SPORTIVE MULTIMATERIALE



TAPPARELLE E TUTTI GLI OGGETTI IN PVC



TENDE E TENDAGGI DA ESTERNO

NON SONO RIFIUTI INGOMBRANTI:



Tutti i rifiuti di piccole dimensioni. Vanno nel **secco**, ritirato a domicilio



Tutti i rifiuti di piccole dimensioni che possono essere differenziati **in altre frazioni di raccolta**



I sacchetti con piccoli rifiuti indifferenziati. Vanno esposti per il ritiro a domicilio della frazione secca



I vestiti, le scarpe e gli indumenti. Vanno conferiti nei cassoni dislocati sul territorio. Altrimenti vanno buttati nel secco



Mobili, porte, oggetti in legno e ceste in vimini/bambù. Vanno conferiti nel cassone del legno



RAEE: apparecchiature elettriche ed elettroniche, lampade. Vanno conferite nel cassone dei RAEE



Pentole e altri oggetti in metallo. Vanno gettati nel cassone del ferro o della banda stagnata



Latte e contenitori di vernici. Vanno messi nel cassone delle vernici

DA NON DIMENTICARE!



Fare una corretta raccolta differenziata seguendo le indicazioni del calendario



Esporre i rifiuti negli orari indicati nel calendario di raccolta



Non abbandonare per strada i rifiuti; le discariche sono un costo per la comunità



Non buttare per terra mozziconi, cicche, cartacce, lattine e altri piccoli rifiuti



Dividere bene i rifiuti prima di portarli in piattaforma ecologica



Utilizzare i sacchetti o i contenitori del colore indicato nel calendario



Usare i cestini stradali solo per piccoli rifiuti



Portare sempre con sé l'apposita attrezzatura e pulire quando il cane sporca



Rispettare le regole in piattaforma ecologica: non rovistare e non prelevare materiale



Rispettare i divieti di sosta per il lavaggio delle strade