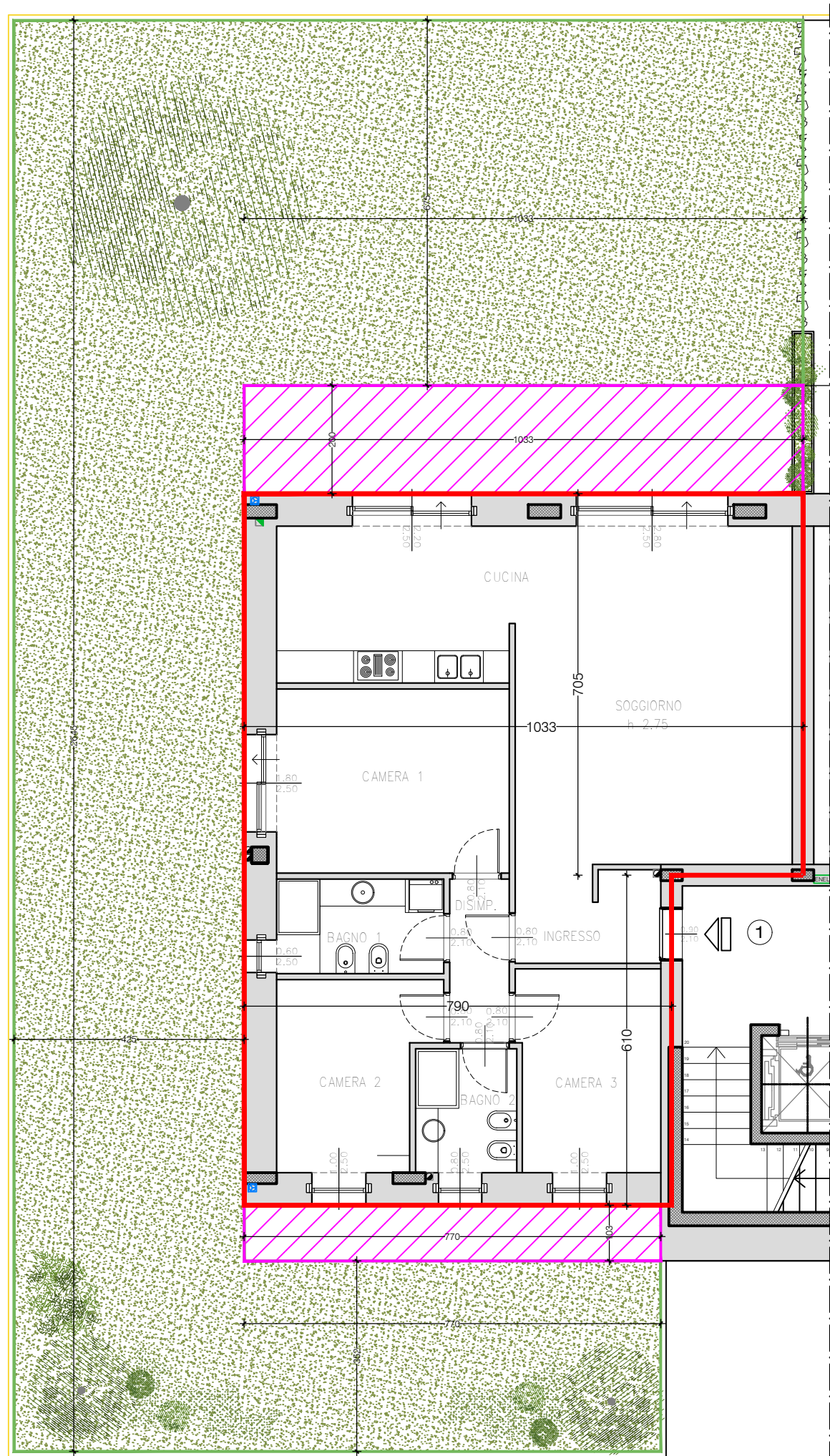


P.D.C.	<b>NUOVO EDIFICIO RESIDENZIALE</b> Comune di VEDANO _ Via Gramsci via Schiatti		
Settembre 23	<b>ERREGI Immobiliare S.R.L.</b> <u>Via Vittorio Emanuele II _ Vimercate</u>		
	<p style="text-align: right;"><b>Paola Cambiagli   Architetto</b></p> <p style="text-align: right;">paola.cambiagli@gmail.com_ 347.9180202 _ Via De Amicis 6 _ Monza MB</p>		
<h1>12</h1>	<b>SCHEDE CONVENZIONE</b>		
	1:100	20_09_2023	2_08_2024
	scala	data	aggiornamenti

# APPARTAMENTO 1\_PIANO TERRA



-  SUPERFICIE COMMERCIALE \_ SU
-  SUPERFICIE LOGGIATI \_ SNR
-  SUPERFICIE AREE VERDI \_ SNR

APPARTAMENTO 1		
CLASSE A2	2.710 euro/mq	2.660 euro/mq
S.U. COMMERCIALE	< 45%	< 65%
121,02 mq	<b>54,46 mq</b>	<b>78,66 mq</b>

a_ Sup totale unità immobiliare_Art. 4		
10,33 x 7,05	=	72,83 mq
7,9 x 6,10	=	48,19 mq
<b>SU totale</b>	=	<b>121,02 mq</b>

b_ S.N.R. logge aperte_Art. 4		
10,33 x 2,00	=	20,66 mq
7,70 x 1,03	=	7,93 mq
<b>S.N.R. logge</b>	=	<b>28,59 mq</b> < <b>54,46 mq</b>

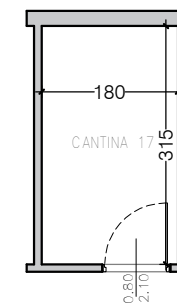
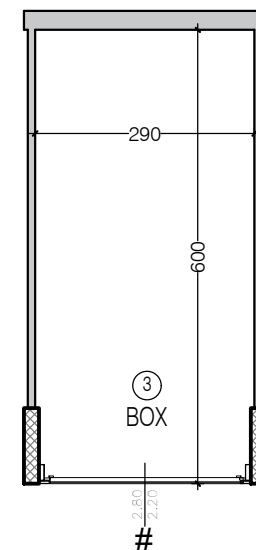
c_ Superficie piano interrato_Art. 4		
1,8 x 3,15	=	5,67 mq
<b>S.N.R. cantina</b>	CANT. 17 =	<b>5,67 mq</b> < <b>54,46 mq</b>

d_ S.P. Superficie box		
6,00 x 2,90	=	17,40 mq
<b>S.P. BOX</b>	BOX 3 =	<b>17,40 mq</b> < <b>54,46 mq</b>

f/g_ Superficie aree verdi_Art. 4		
10,33 x 6,75	=	69,73 mq
4,25 x 26,45	=	112,41 mq
3,52 x 7,70	=	27,10 mq
<b>S.N.R. giardini</b>	=	<b>209,24 mq</b>

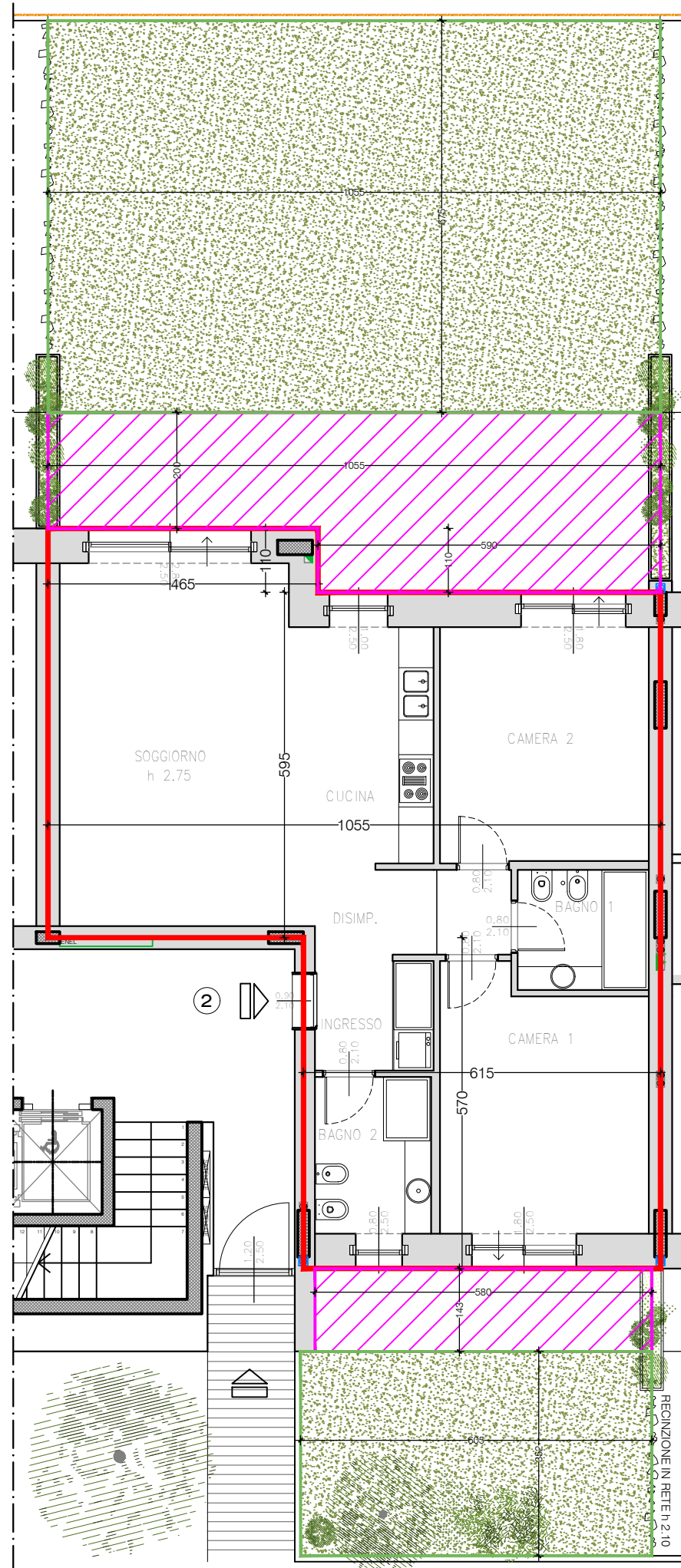
**SUPERFICIE COMPLESSIVA** Sc = Su + 60% di Snr + Sp




CALCOLO SUPERFICIE COMMERCIALE		calcolo limiti massimi	
a_ Sup totale unità immobiliare	121,02 mq	25%	30,25 mq
b_ S.N.R. logge aperte	28,59 50% = 14,30 mq	<	30,25 mq
c_ Superficie piano interrato	5,67 50% = 2,84 mq	<	30,25 mq
d_ S.P. superficie box	17,40 50% = 8,70 mq		
<b>Superficie totale aree verdi</b>	209,24 mq		
f_ superficie aree verdi	70,00 10% = 7,00 mq		
g_ superficie aree verdi restante	139,24 5% = 6,96 mq		
<b>S.C. TOTALE</b>	= <b>160,81 mq</b>		
h_ PARTI COMUNI	+5% 8,04 mq		
<b>SUPERFICIE COMPLESSIVA</b>	<b>168,85 mq</b> x 2.710,00 =		<b>457.582,58</b>





# APPARTAMENTO 2\_PIANO TERRA



-  SUPERFICIE COMMERCIALE \_ SU
-  SUPERFICIE LOGGIATI \_ SNR
-  SUPERFICIE AREE VERDI \_ SNR

## APPARTAMENTO 2

CLASSE A2	2.710 euro/mq	2.660 euro/mq
S.U. COMMERCIALE	< 45%	< 65%
102,94 mq	<b>46,32 mq</b>	<b>66,91 mq</b>

a_ Sup totale unità immobiliare_Art. 4		
4,65 x 1,10	=	5,12 mq
10,55 x 5,95	=	62,77 mq
6,15 x 5,70	=	35,06 mq
<b>SUP totale</b>	=	<b>102,94 mq</b>

b_S.N.R.logge aperte_Art. 4		
10,55 x 2,00	=	21,10 mq
5,90 x 1,10	=	6,49 mq
5,80 x 1,43	=	8,29 mq
<b>S.N.R logge</b>	=	<b>35,88 mq</b>
	<	<b>46,32</b>

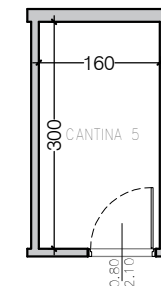
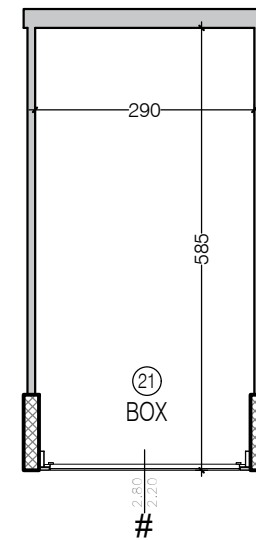
c_Superficie piano interrato_Art. 4		
1,6 x 3,00	=	4,80 mq
<b>S.N.R cantina</b>	CANT 5	= 4,80 mq
	<	<b>46,32</b>

d_S.P.Superficie box		
5,85 x 2,90	=	16,97 mq
<b>S.P BOX</b>	BOX.21	= 16,97 mq
	<	<b>46,32</b>

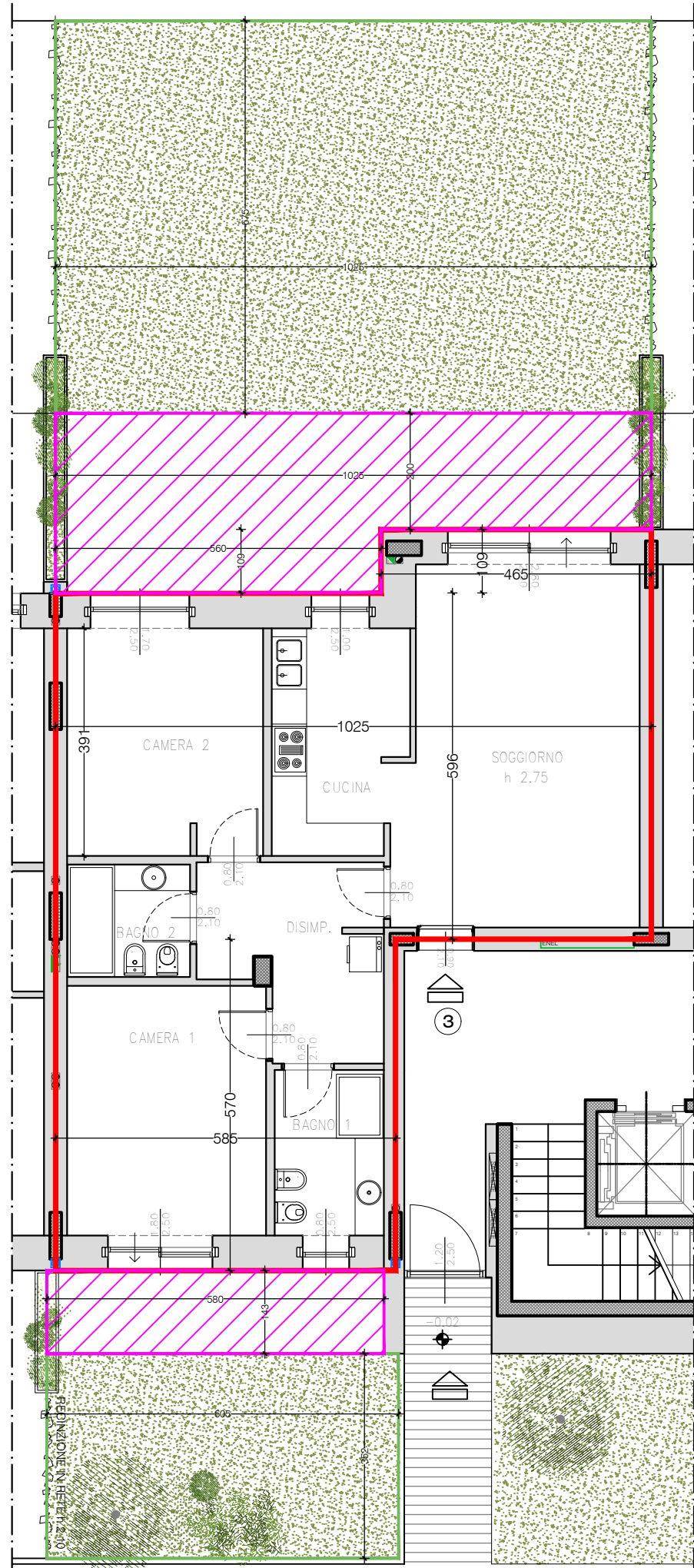
f/g Superficie aree verdi_Art. 4		
10,55 x 6,75	=	71,21 mq
6,05 x 3,52	=	21,30 mq
<b>S.N.R giardini</b>	=	<b>92,51 mq</b>

SUPERFICIE COMPLESSIVA Sc = Su + 60% di Snr + Sp

CALCOLO SUPERFICIE COMMERCIALE		calcolo limiti massimi	
a_ Sup totale unità immobiliare	102,94 mq	25%	25,74
b_S.N.R. logge aperte	35,88 50% = 17,94 mq	<	25,74 mq
c_ Superficie piano interrato	4,80 50% = 2,40 mq	<	25,74 mq
d_S.P. superficie box	16,97 50% = 8,48 mq		
<b>Superficie totale aree verdi</b>	92,51 mq		
f_ superficie aree verdi	70,00 10% = 7,00 mq		
g_ superficie aree verdi restante	22,51 5% = 1,13		
<b>S.C. TOTALE</b>	= 139,89 mq		
h_ PARTI COMUNI	+5% 6,99 mq		
<b>SUPERFICIE COMPLESSIVA</b>	146,89 mq	x 2.710,00 =	<b>398.063,90</b>

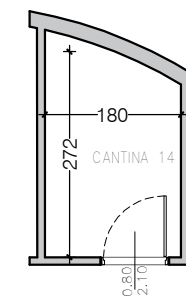
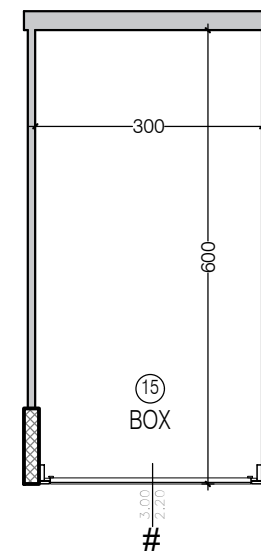


# APPARTAMENTO 3\_PIANO TERRA



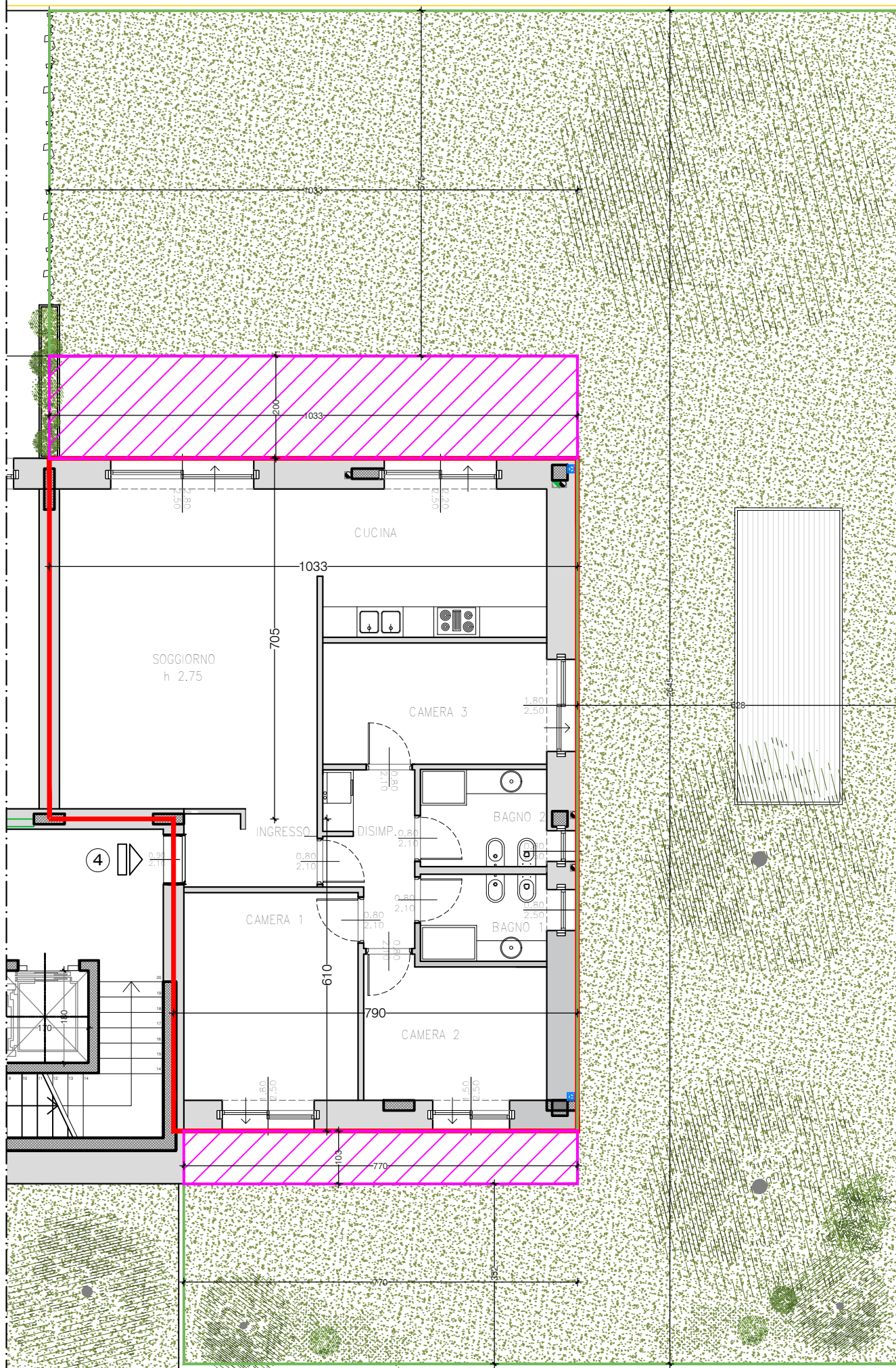
-  SUPERFICIE COMMERCIALE \_ SU
-  SUPERFICIE LOGGIATI \_ SNR
-  SUPERFICIE AREE VERDI \_ SNR

APPARTAMENTO 3		
CLASSE A2	2.710 euro/mq	2.660 euro/mq
S.U. COMMERCIALE	< 45%	< 65%
99,50 mq	44,78 mq	64,68 mq
<b>a_ Sup totale unità immobiliare_Art. 4</b>		
4,65 x 1,09 =	5,07 mq	
10,25 x 5,96 =	61,09 mq	
5,85 x 5,70 =	33,35 mq	
<b>SUP totale</b>	<b>= 99,50 mq</b>	
<b>b_S.N.R logge aperte_Art. 4</b>		
10,25 x 2,00 =	20,50 mq	
5,60 x 1,09 =	6,10 mq	
5,80 x 1,43 =	8,29 mq	
<b>S.N.R logge</b>	<b>= 34,90 mq</b>	<b>&lt; 44,78</b>
<b>c_Superficie piano interrato_Art. 4</b>		
misurata su cad =	4,86 mq	
<b>S.N.R cantina</b>	<b>CANT. 14 = 4,86 mq</b>	<b>&lt; 44,78</b>
<b>d_S.P. Superficie box</b>		
6,00 x 3,00 =	18,00 mq	
<b>S.P BOX</b>	<b>BOX 15 = 18,00 mq</b>	<b>&lt; 44,78</b>
<b>f/g Superficie aree verdi_Art. 4</b>		
10,25 x 6,75 =	69,19 mq	
6,05 x 3,52 =	21,30 mq	
<b>S.N.R giardini</b>	<b>= 90,48 mq</b>	
<b>SUPERFICIE COMPLESSIVA Sc = Su + 60% di Snr + Sp</b>		
<b>CALCOLO SUPERFICIE COMMERCIALE</b>		calcolo limiti massimi
a_ Sup totale unità immobiliare	99,50 mq	25% 24,88
b_S.N.R. logge aperte	18,00 50% = 9,00 mq	< 24,88 mq
c_ Superficie piano interrato	4,86 50% = 2,43 mq	< 24,88 mq
d_S.P. superficie box	18,00 50% = 9,00 mq	
<b>Superficie totale aree verdi</b>	<b>90,48 mq</b>	
f_ superficie aree verdi	70,00 10% = 7,00 mq	
g_ superficie aree verdi restante	20,48 5% = 1,02	
<b>S.C. TOTALE</b>	<b>= 127,96 mq</b>	
h_ PARTI COMUNI	+5% 6,40 mq	
<b>SUPERFICIE COMPLESSIVA</b>	<b>134,36 mq</b>	x 2.710,00 = <b>364.103,56</b>





# APPARTAMENTO 4\_PIANO TERRA



-  SUPERFICIE COMMERCIALE \_ SU
-  SUPERFICIE LOGGIATI \_SNR
-  SUPERFICIE AREE VERDI \_SNR

APPARTAMENTO 4		
CLASSE A2	2.710 euro/mq	2.660 euro/mq
S.U. COMMERCIALE	< 45%	< 65%
121,02 mq	<b>54,46 mq</b>	<b>78,66 mq</b>

a_ Sup totale unità immobiliare_Art. 4		
10,33 x 7,05	=	72,83 mq
7,9 x 6,10	=	48,19 mq
<b>SUP totale</b>	=	<b>121,02 mq</b>

b S.N.R.logge aperte_Art. 4		
10,33 x 2,00	=	20,66 mq
1,03 x 7,70	=	7,93 mq
<b>S.N.R.logge</b>	=	<b>28,59 mq</b>
	<	<b>54,46</b>

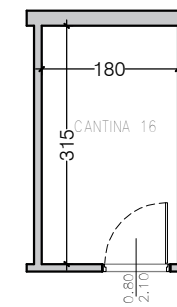
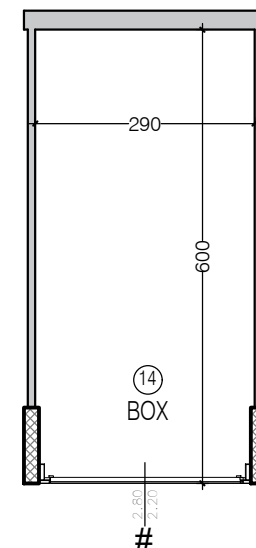
c Superficie piano interrato_Art. 4		
1,8 x 3,15	=	5,67 mq
<b>S.N.R.cantina</b>	CANT. 16 =	<b>5,67 mq</b>
	<	<b>54,46</b>

d S.P. Superficie box		
6,00 x 2,90	=	17,40 mq
<b>S.P.BOX</b>	BOX. 14 =	<b>17,40 mq</b>
	<	<b>54,46</b>

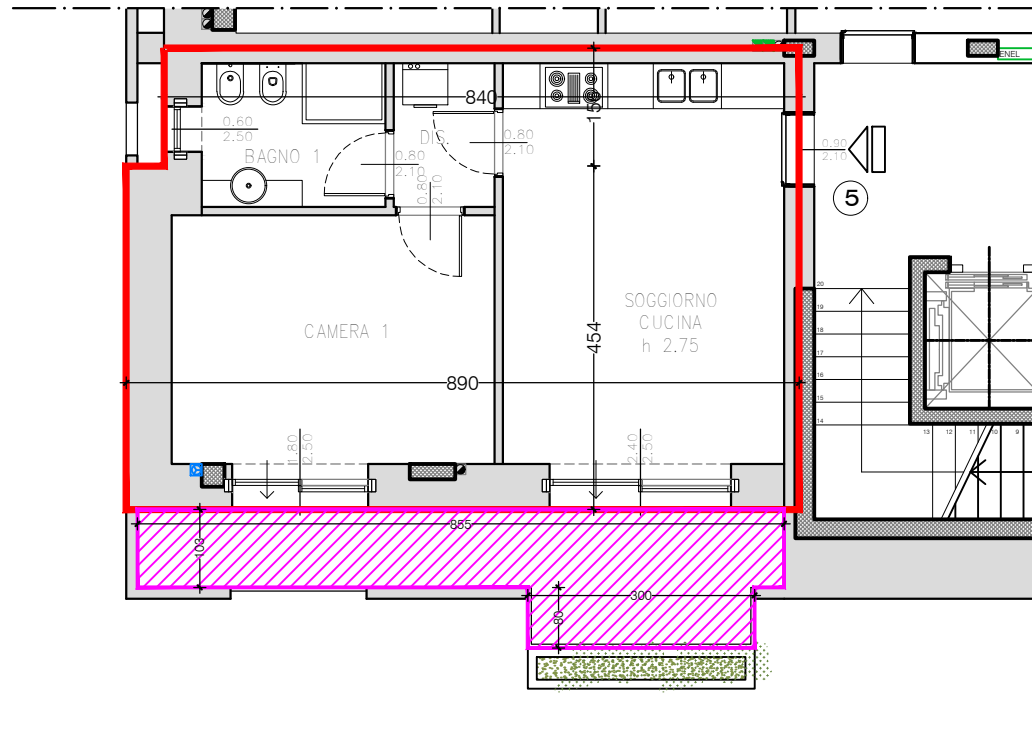
f/g Superficie aree verdi_Art. 4		
10,33 x 6,75	=	69,73 mq
6,28 x 26,45	=	166,11 mq
7,70 x 3,52	=	27,10 mq
<b>S.N.R.giardini</b>	=	<b>262,94 mq</b>

SUPERFICIE COMPLESSIVA Sc = Su + 60% di Snr + Sp

CALCOLO SUP. COMMERCIALE		calcolo limiti massimi	
a_ Sup totale unità immobiliare	121,02 mq	25%	30,25
b_S.N.R.logge aperte	17,40 50% = 8,70 mq	<	30,25 mq
c_ Superficie piano interrato	5,67 50% = 2,84 mq	<	30,25 mq
d_S.P. superficie box	17,40 50% = 8,70 mq		
<b>Superficie totale aree verdi</b>	262,94 mq		
f_ superficie aree verdi	70,00 10% = 7,00 mq		
g_ superficie aree verdi restante	192,94 5% = 9,65		
<b>S.C. TOTALE</b>	<b>= 157,90 mq</b>		
h_ PARTI COMUNI	+5% 7,89 mq		
<b>SUPERFICIE COMPLESSIVA</b>	<b>165,79 mq</b>	x 2.710,00 =	<b>449.299,83</b>



# APPARTAMENTO 5\_PIANO PRIMO



## APPARTAMENTO 5

CLASSE A2	2.710 euro/mq	2.660 euro/mq
S.U. COMMERCIALE	< 45%	< 65%
53,51 mq	24,08 mq	34,78 mq

a_Sup totale unità immobiliare_Art. 4		
8,4 x 1,56	=	13,10 mq
8,9 x 4,54	=	40,41 mq
<b>SUP totale</b>	=	<b>53,51 mq</b>

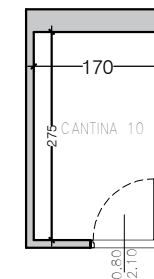
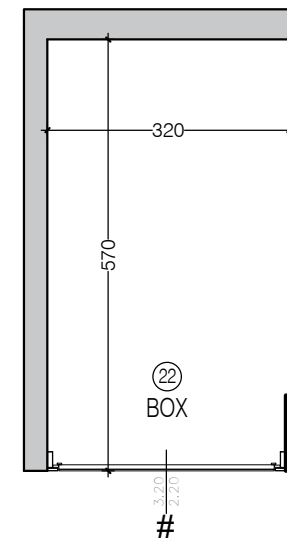
b_S.N.R Terrazzi_Art. 4		
8,55 x 1,03	=	8,81 mq
3,00 x 0,80	=	2,40 mq
<b>S.N.R terrazzi</b>	=	<b>11,21 mq</b>
	<	<b>24,08</b>

c_Superficie piano interrato_Art. 4		
1,7 x 2,75	=	4,68 mq
<b>S.N.R cantina</b>	CANT. 10 =	<b>4,68 mq</b>
	<	<b>24,08</b>

d_S.P. Superficie box		
5,70 x 3,20	=	18,24 mq
<b>S.P. BOX</b>	BOX 22 =	<b>18,24 mq</b>
	<	<b>24,08</b>

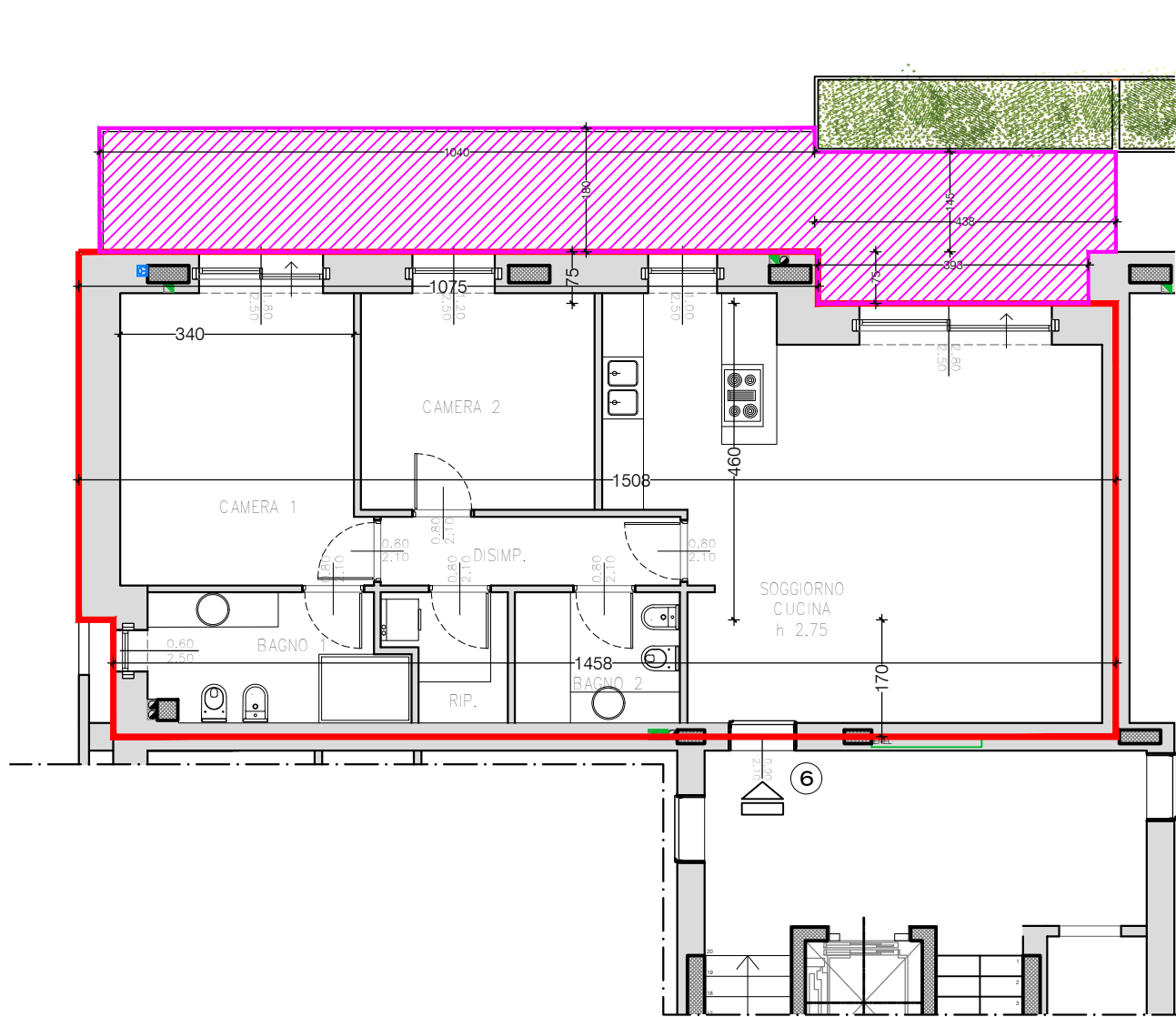
SUPERFICIE COMPLES SIVA Sc = Su + 60% di Snr + Sp

CALCOLO SUP. COMMERCIALE	calcolo limiti massimi	
a_Sup totale unità immobiliare	53,51 mq	25% 13,38
b_S.N.R. TERRAZZI	11,21 50% = 5,60 mq	< 13,38 mq
c_Superficie piano interrato	4,68 50% = 2,34 mq	< 13,38 mq
d_S.P. superficie box	18,24 50% = 9,12 mq	
<b>S.C. TOTALE</b>	=	<b>70,57 mq</b>
h_PARTI COMUNI	+5% 3,53 mq	
<b>SUPERFICIE COMPLESSIVA</b>	74,10 mq	x 2.710,00 = 200.809,07





# APPARTAMENTO 6\_PIANO PRIMO



## APPARTAMENTO 6

CLASSE A2	2.710 euro/mq	2.660 euro/mq
S.U. COMMERCIALE	< 45%	< 65%
102,22 mq	46,00 mq	66,44 mq

a_Sup totale unità immobiliare_Art. 4		
10,75 x 0,75	=	8,06 mq
15,08 x 4,60	=	69,37 mq
14,58 x 1,70	=	24,79 mq
<b>SUP totale</b>	=	<b>102,22 mq</b>

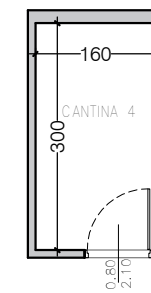
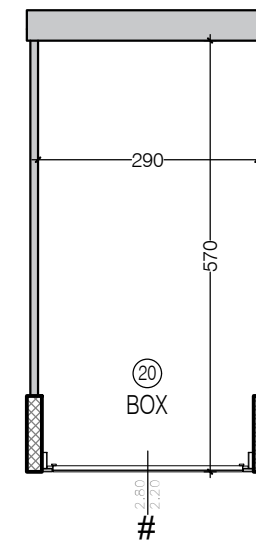
b_S.N.R.Terrazzi_Art. 4		
10,40 x 1,80	=	18,72 mq
4,38 x 1,45	=	6,35 mq
3,93 x 0,75	=	2,95 mq
<b>S.N.R terrazzi</b>	=	<b>28,02 mq</b>
	<	<b>46,00</b>

c_Superficie piano interrato_Art. 4		
1,6 x 3,00	=	4,80 mq
<b>S.N.R cantina</b>	CANT. 4	= 4,80 mq
	<	<b>46,00</b>

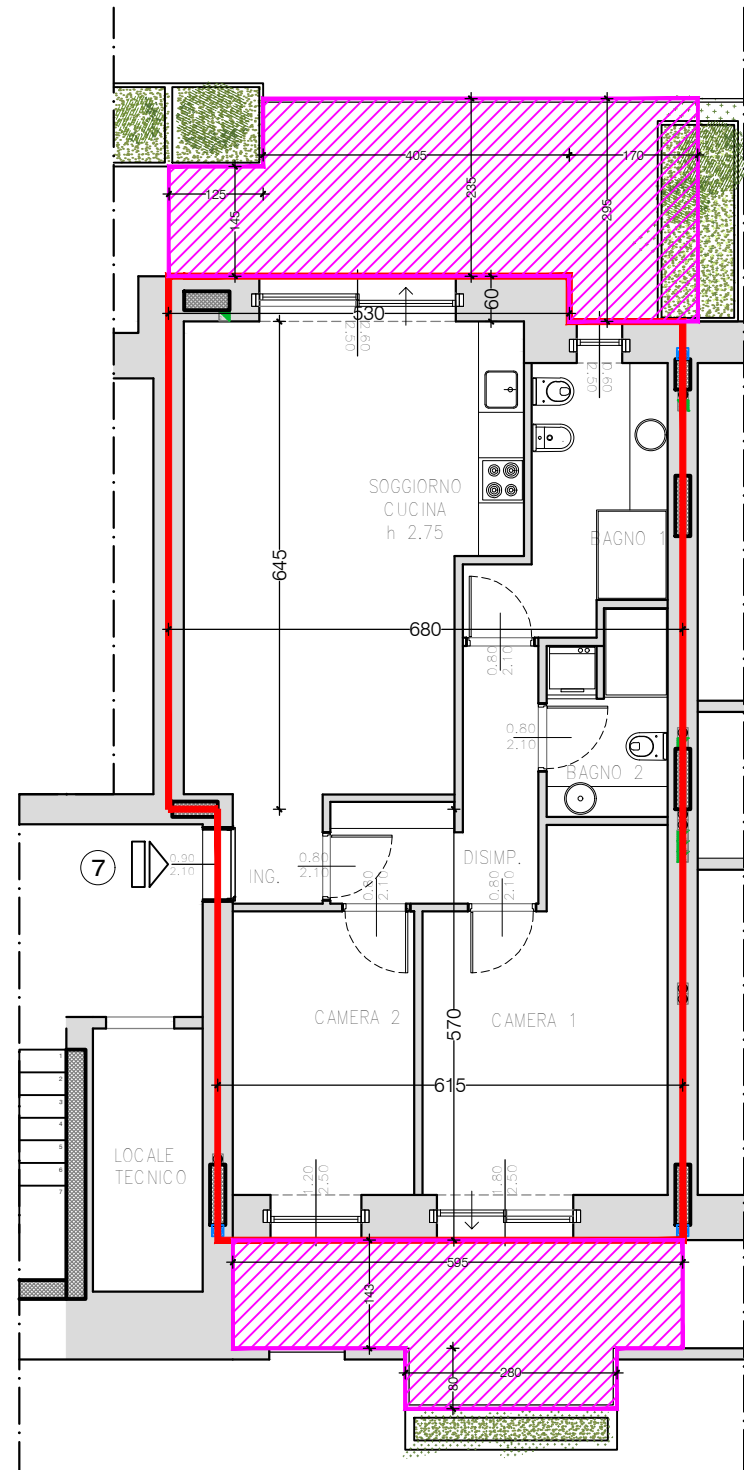
d_S.P.Superficie box		
5,70 x 2,90	=	16,53 mq
<b>S.P TOTALE</b>	BOX 20	= 16,53 mq
	<	<b>46,00</b>

SUPERFICIE COMPLESSIVA Sc = Su + 60% di Snr + Sp

CALCOLO SUP. COMMERCIALE		calcolo limiti massimi
a_Sup totale unità immobiliare	102,22 mq	# 25,55
b_S.N.R. TERRAZZI	28,02 50% = 14,01 mq	< 25,55 mq
c_Superficie piano interrato	4,80 50% = 2,40 mq	< 25,55 mq
d_S.P. superficie box	16,53 50% = 8,27 mq	
<b>S.C. TOTALE</b>	= 126,89 mq	
h_PARTI COMUNI	+5% 6,34 mq	
<b>SUPERFICIE COMPLESSIVA</b>	133,24 mq	x 2.710,00 = 361.067,63



# APPARTAMENTO 7\_PIANO PRIMO



 SUPERFICIE COMMERCIALE \_ SU  
 SUPERFICIE LOGGIATI \_ SNR

## APPARTAMENTO 7

CLASSE A2	2.710 euro/mq	2.660 euro/mq
S.U. COMMERCIALE	< 45%	< 65%
82,10 mq	<b>36,94 mq</b>	<b>53,36 mq</b>

a_ Sup totale unità immobiliare_Art. 4		
5,3 x 0,60	=	3,18 mq
6,8 x 6,45	=	43,86 mq
6,15 x 5,70	=	35,06 mq
<b>SUP totale</b>	=	<b>82,10 mq</b>

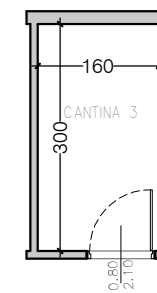
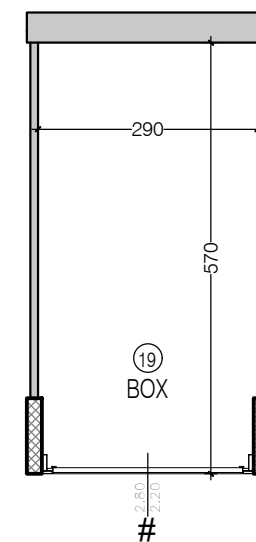
b_S.N.R.Terrazzi_Art. 4		
4,05 x 2,35	=	9,52 mq
1,70 x 2,95	=	5,02 mq
1,25 x 1,45	=	1,81 mq
5,95 x 1,43	=	8,51 mq
2,80 x 0,80	=	2,24 mq
<b>S.N.R terrazzi</b>	=	<b>27,09 mq</b> < <b>36,94</b>

c_Superficie piano interrato_Art. 4		
1,6 x 3,00	=	4,80 mq
<b>S.N.R cantina</b> CANT. 3	=	<b>4,80 mq</b> < <b>36,94</b>

d_S.P. Superficie box		
5,70 x 2,90	=	16,53 mq
<b>S.P. BOX</b> BOX.19	=	<b>16,53 mq</b> < <b>36,94</b>

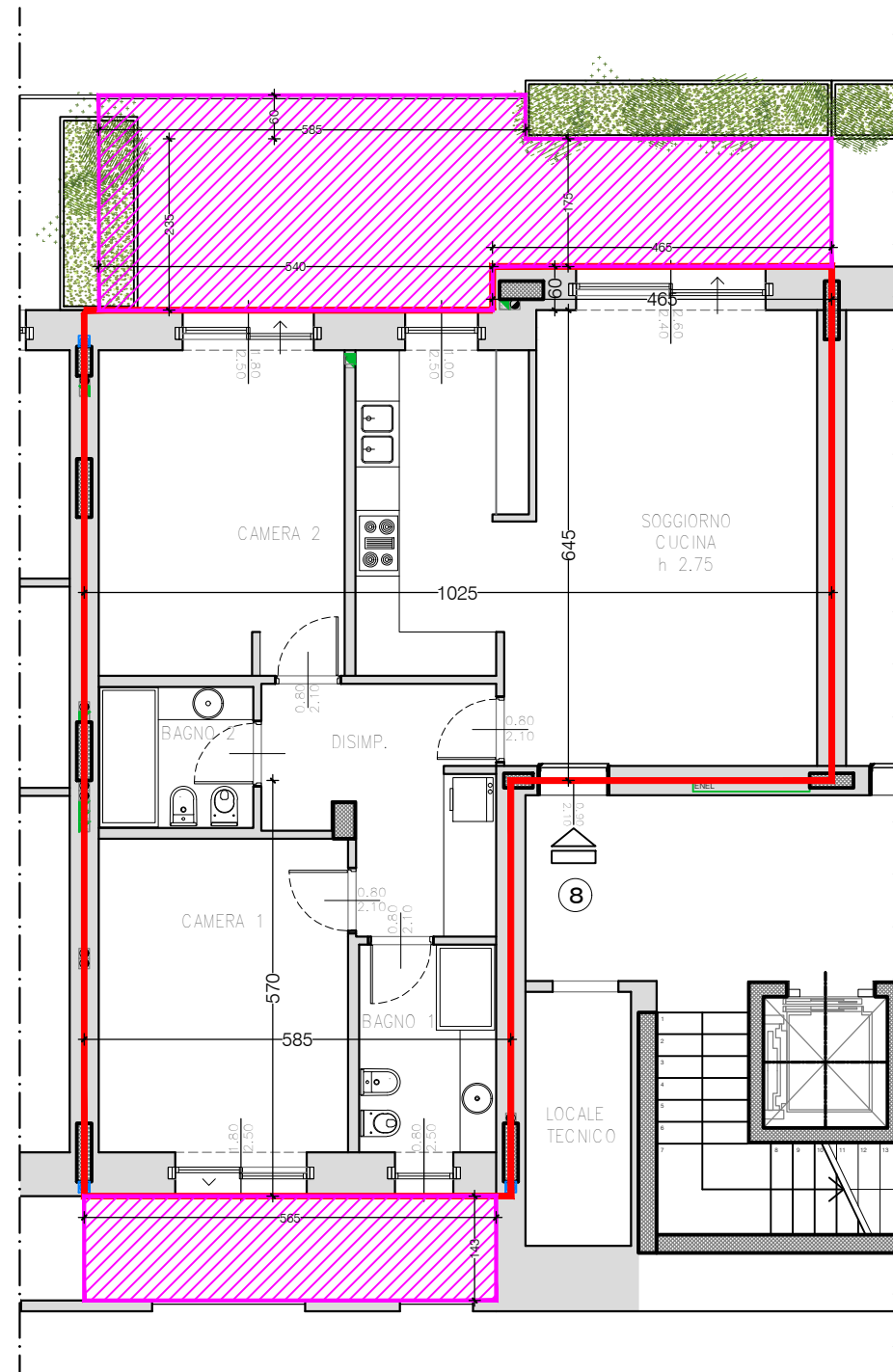
**SUPERFICIE COMPLESSIVA** Sc = Su + 60% di Snr + Sp

CALCOLO SUP. COMMERCIALE		calcolo limiti massimi	
a_ Sup totale unità immobiliare	82,10 mq	25%	20,52
b_S.N.R. TERRAZZI	27,09 50% = 13,55 mq	<	20,52 mq
c_ Superficie piano interrato	4,80 50% = 2,40 mq	<	20,52 mq
d_S.P. superficie box	16,53 50% = 8,27 mq		
<b>S.C. TOTALE</b>	=	<b>106,31 mq</b>	
h_PARTI COMUNI	+5%	5,32 mq	
<b>SUPERFICIE COMPLESSIVA</b>	111,62 mq	x 2.710,00 =	<b>302.495,86</b>





# APPARTAMENTO 8\_PIANO PRIMO



SUPERFICIE COMMERCIALE , SU  
 SUPERFICIE LOGGIATI ,SNR

## APPARTAMENTO 8

CLASSE A2	2.710 euro/mq	2.660 euro/mq
S.U. COMMERCIALE	< 45%	< 65%
102,25 mq	46,01 mq	66,46 mq

a_Sup totale unità immobiliare_Art. 4		
4,65 x 0,60	=	2,79 mq
10,25 x 6,45	=	66,11 mq
5,85 x 5,70	=	33,35 mq
<b>SUP totale</b>	=	<b>102,25 mq</b>

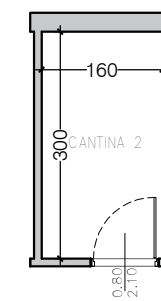
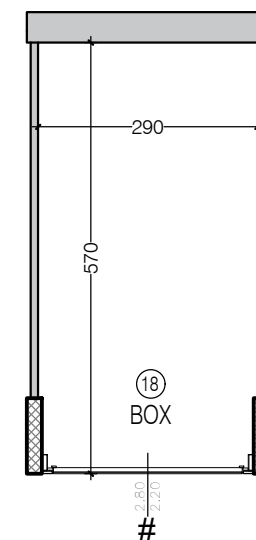
b_S.N.R.Terrazzi_Art. 4		
5,85 x 0,60	=	3,51 mq
5,40 x 2,35	=	12,69 mq
4,65 x 1,75	=	8,14 mq
5,65 x 1,43	=	8,08 mq
<b>S.N.R terrazzi</b>	=	<b>32,42 mq</b>
	<	<b>46,01</b>

c_Superficie piano interrato_Art. 4		
1,6 x 3,00	=	4,80 mq
<b>S.N.R cantina</b>	CANT 2	= 4,80 mq
	<	<b>46,01</b>

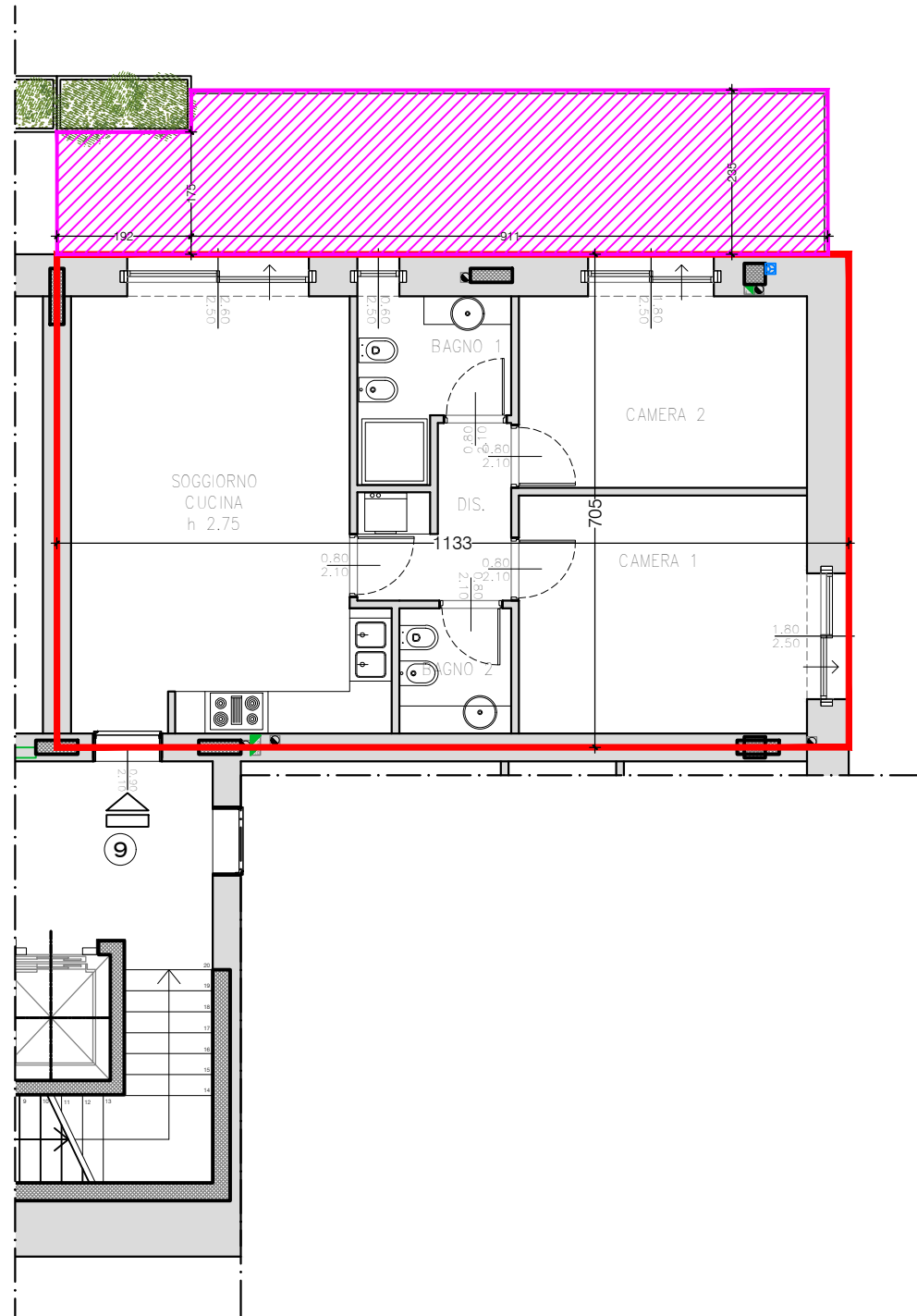
d_S.P. Superficie box		
5,70 x 2,90	=	16,53 mq
<b>S.P.BOX</b>	BOX 18	= 16,53 mq
	<	<b>46,01</b>

SUPERFICIE COMPLESSIVA Sc = Su + 60% di Snr + Sp

CALCOLO SUP. COMMERCIALE		calcolo limiti massimi	
a_Sup totale unità immobiliare	102,25 mq	25%	25,56
b_S.N.R. TERRAZZI	32,42 50% = 16,21 mq	<	25,56 mq
c_Superficie piano interrato	4,80 50% = 2,40 mq	<	25,56 mq
d_S.P. superficie box	16,53 50% = 8,27 mq		
<b>S.C. TOTALE</b>	= 129,12 mq		
h_PARTI COMUNI	+5% 6,46 mq		
<b>SUPERFICIE COMPLESSIVA</b>	135,58 mq	x 2.710,00 =	<b>367.413,81</b>



# APPARTAMENTO 9\_PIANO PRIMO



## APPARTAMENTO 9

CLASSE A2	2.710 euro/mq	2.660 euro/mq
S.U. COMMERCIALE	< 45%	< 65%
79,88 mq	<b>35,94 mq</b>	<b>51,92 mq</b>

a_Sup totale unità immobiliare_Art. 4		
11,33 x 7,05	=	79,88 mq
<b>SUP totale = 79,88 mq</b>		

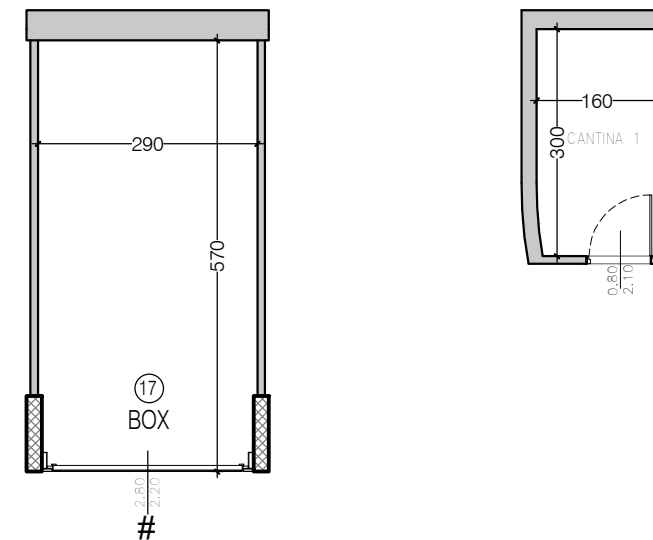
b_S.N.R Terrazzi_Art. 4		
9,11 x 2,35	=	21,41 mq
1,92 x 1,75	=	3,36 mq
<b>S.N.R terrazzi = 24,77 mq &lt; 35,94</b>		

c Superficie piano interrato_Art. 4		
1,6 x 3,00	=	4,80 mq
<b>S.N.R cantina CANT.1 = 4,80 mq &lt; 35,94</b>		

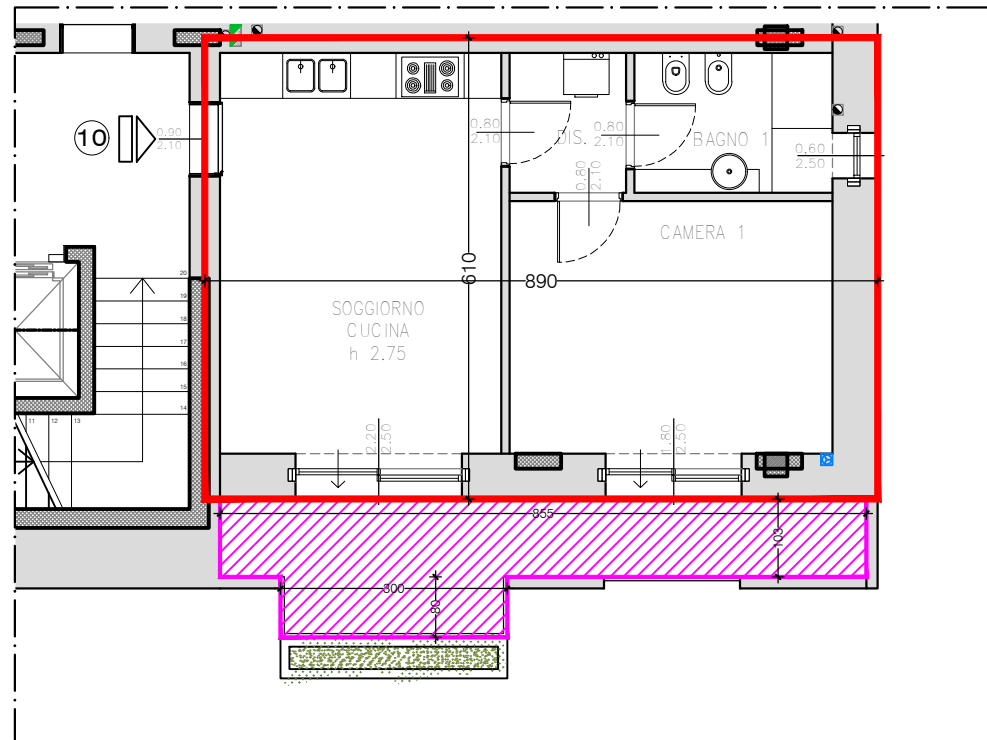
d_S.P. Superficie box		
5,70 x 2,90	=	16,53 mq
<b>S.P. BOX BOX 17 = 16,53 mq &lt; 35,94</b>		

SUPERFICIE COMPLESSIVA Sc = Su + 60% di Snr + Sp

CALCOLO SUP. COMMERCIALE		calcolo limiti massimi	
a_Sup totale unità immobiliare	79,88 mq	25%	19,97
b_S.N.R. TERRAZZI	24,77 50% = 12,38 mq	<	19,97 mq
c_Superficie piano interrato	4,80 50% = 2,40 mq	<	19,97 mq
d_S.P. superficie box	16,53 50% = 8,27 mq		
<b>S.C. TOTALE = 102,93 mq</b>			
h_PARTI COMUNI	+5% 5,15 mq		
<b>SUPERFICIE COMPLESSIVA 108,07 mq</b>		x 2.710,00 =	<b>292.875,22</b>



# APPARTAMENTO 10\_PIANO PRIMO



## APPARTAMENTO 10

CLASSE A2	2.710 euro/mq	2.660 euro/mq
S.U. COMMERCIALE	< 45%	< 65%
54,29 mq	24,43 mq	35,29 mq

a. Sup totale unità immobiliare_Art. 4		
6,1 x 8,90	=	54,29 mq
<b>SUP totale</b>	=	<b>54,29 mq</b>

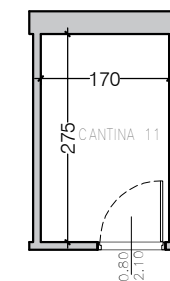
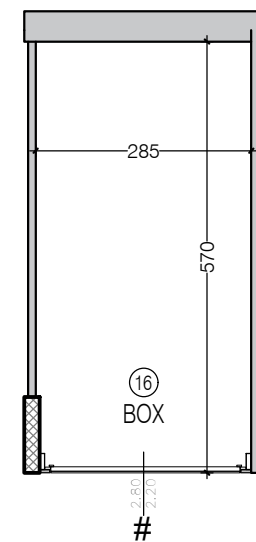
b. S.N.R Terrazzi_Art. 4		
8,55 x 1,03	=	8,81 mq
3 x 0,80	=	2,40 mq
<b>S.N.R terrazzi</b>	=	<b>11,21 mq</b>
	<	24,43

c. Superficie piano interrato_Art. 4		
1,7 x 2,75	=	4,68 mq
<b>S.N.R cantina</b> CANT. 11	=	<b>4,68 mq</b>
	<	24,43

d. S.P. Superficie box		
5,70 x 2,85	=	16,25 mq
<b>S.P TOTALE</b> BOX 16	=	<b>16,25 mq</b>
	<	24,43

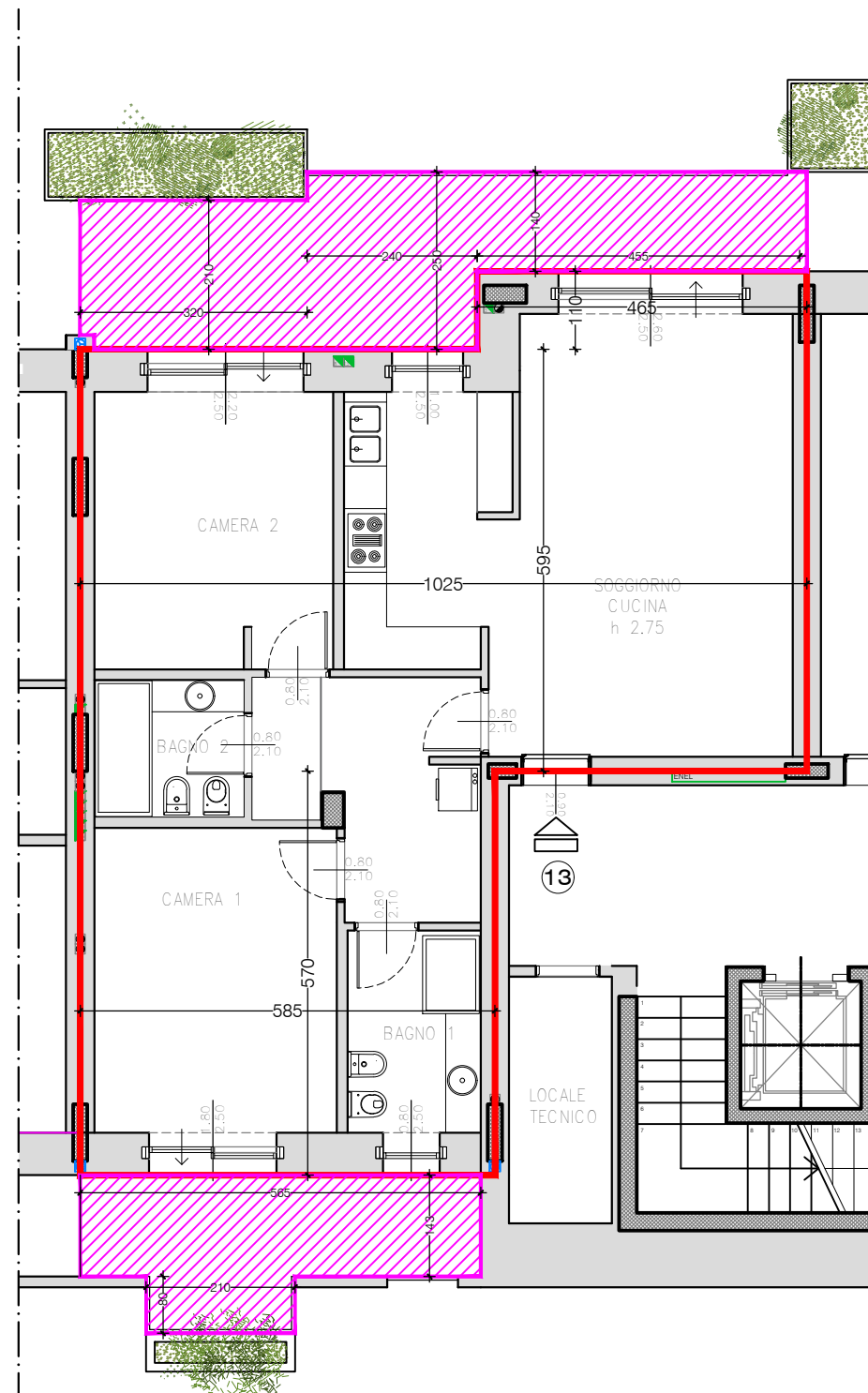
**SUPERFICIE COMPLES SIVA** Sc = Su + 60% di Snr + Sp



CALCOLO SUP. COMMERCIALE		calcolo limiti massimi	
a. Sup totale unità immobiliare	54,29 mq	25%	13,57
b. S.N.R. TERRAZZI	11,21 50% = 5,60 mq	<	13,57 mq
c. Superficie piano interrato	4,68 50% = 2,34 mq	<	13,57 mq
d. S.P. superficie box	16,25 50% = 8,12 mq		
<b>S.C. TOTALE</b>	=	<b>70,35 mq</b>	
h. PARTI COMUNI	+5%	3,52 mq	
<b>SUPERFICIE COMPLESSIVA</b>	73,87 mq	x 2.710,00 =	<b>200.190,17</b>





# APPARTAMENTO 13\_PIANO SECONDO



 SUPERFICIE COMMERCIALE \_ SU  
 SUPERFICIE LOGGIATI \_ SNR

## APPARTAMENTO 13

CLASSE A2	2.710 euro/mq	2.660 euro/mq
S.U. COMMERCIALE	< 45%	< 65%
99,45 mq	44,75 mq	64,64 mq

a_Sup totale unità immobiliare_Art. 4		
4,65 x 1,10	=	5,12 mq
10,25 x 5,95	=	60,99 mq
5,85 x 5,70	=	33,35 mq
<b>SUP totale</b>	<b>=</b>	<b>99,45 mq</b>

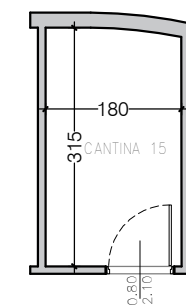
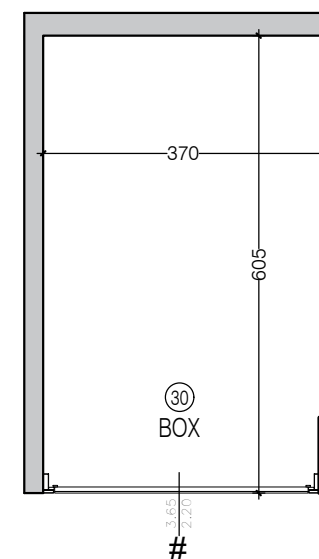
b_S.N.R.Terrazzi_Art. 4		
4,55 x 1,40	=	6,37 mq
2,4 x 2,50	=	6,00 mq
3,2 x 2,10	=	6,72 mq
5,65 x 1,43	=	8,08 mq
2,1 x 0,80	=	1,68 mq
<b>S.N.R terrazzi</b>	<b>=</b>	<b>28,85 mq</b>
		<b>&lt; 44,75</b>

c_Superficie piano interrato_Art. 4		
misurata su cad	=	5,60 mq
<b>S.N.R cantina</b>	<b>CANT. 15 =</b>	<b>5,60 mq</b>
		<b>&lt; 44,75</b>

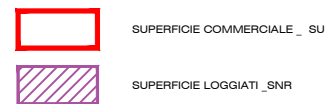
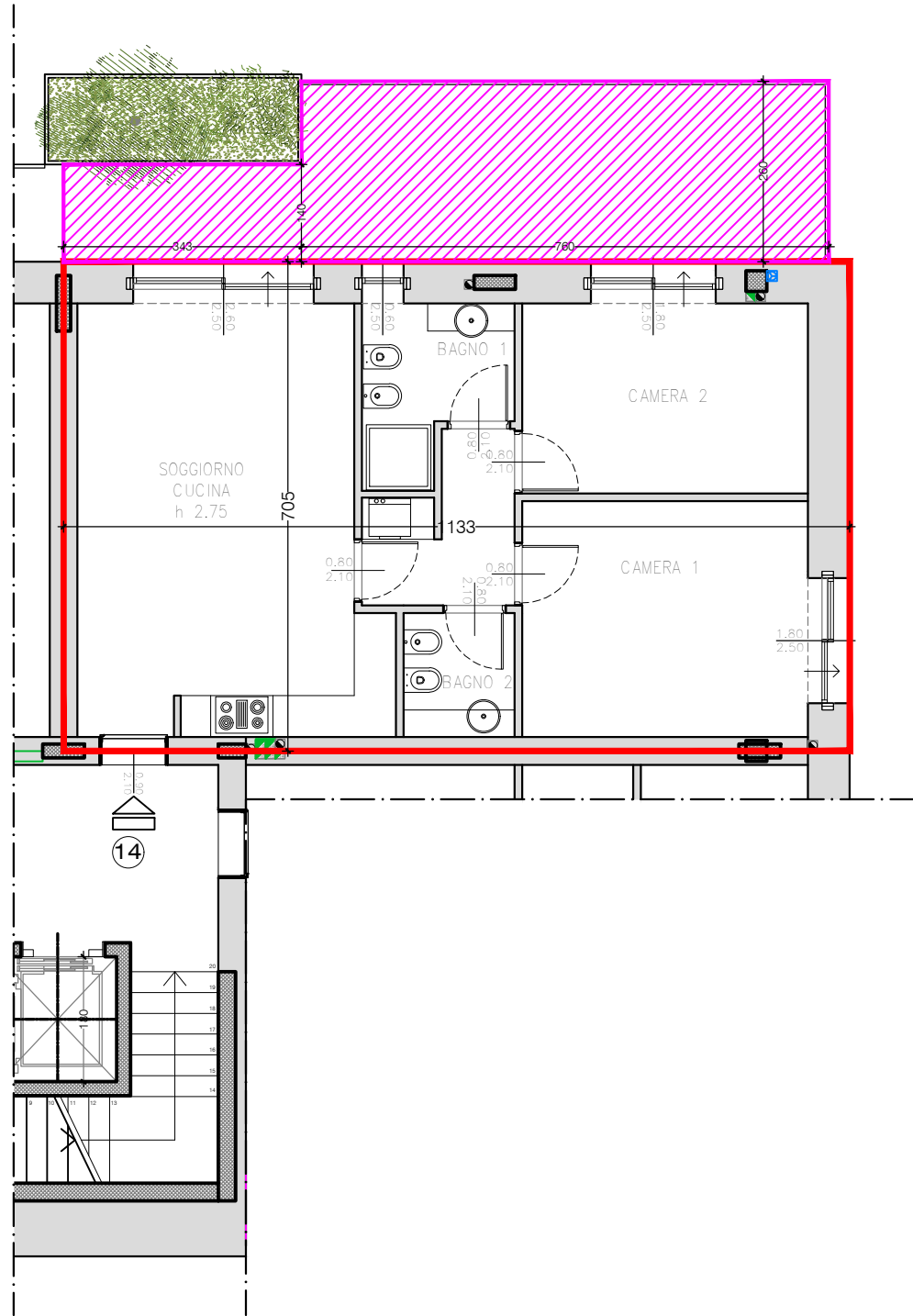
d_S.P. Superficie box		
6,05 x 3,70	=	22,39 mq
<b>S.P TOTALE</b>	<b>BOX 30 =</b>	<b>22,39 mq</b>
		<b>&lt; 44,75</b>

SUPERFICIE COMPLESSIVA Sc = Su + 60% di Snr + Sp

CALCOLO SUP. COMMERCIALE		calcolo limiti massimi	
a_Sup totale unità immobiliare	99,45 mq	25%	24,86
b_S.N.R. TERRAZZI	28,85 50% = 14,42 mq	<	24,86 mq
c_Superficie piano interrato	5,60 50% = 2,80 mq	<	24,86 mq
d_S.P. superficie box	22,39 50% = 11,19 mq		
<b>S.C. TOTALE</b>	<b>= 127,86 mq</b>		
h_PARTI COMUNI	+5% 6,39 mq		
<b>SUPERFICIE COMPLESSIVA</b>	<b>134,26 mq</b>	x 2,710,00 =	<b>363.839,15</b>



# APPARTAMENTO 14\_PIANO SECONDO



## APPARTAMENTO 14

CLASSE A2	2.710 euro/mq	2.660 euro/mq
S.U. COMMERCIALE	< 45%	< 65%
79,88 mq	<b>35,94 mq</b>	<b>51,92 mq</b>

a_Sup totale unità immobiliare_Art. 4		
11,33 x 7,05	=	79,88 mq
<b>SUP totale = 79,88 mq</b>		

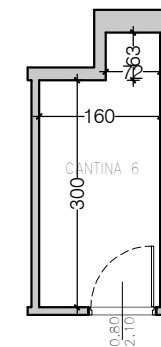
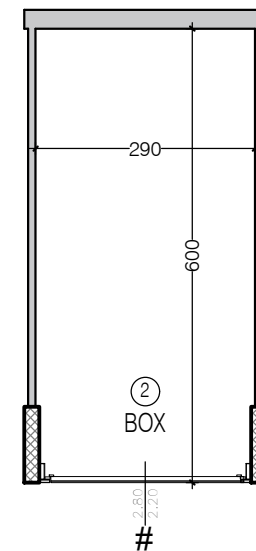
b_S.N.R Terrazzi_Art. 4		
7,6 x 2,60	=	19,76 mq
3,43 x 1,40	=	4,80 mq
<b>S.N.R terrazzi = 24,56 mq &lt; 35,94</b>		

c Superficie piano interrato_Art. 4		
misurata su cad	=	5,25 mq
<b>S.N.R cantina CANT 6</b>	=	<b>5,25 mq &lt; 35,94</b>

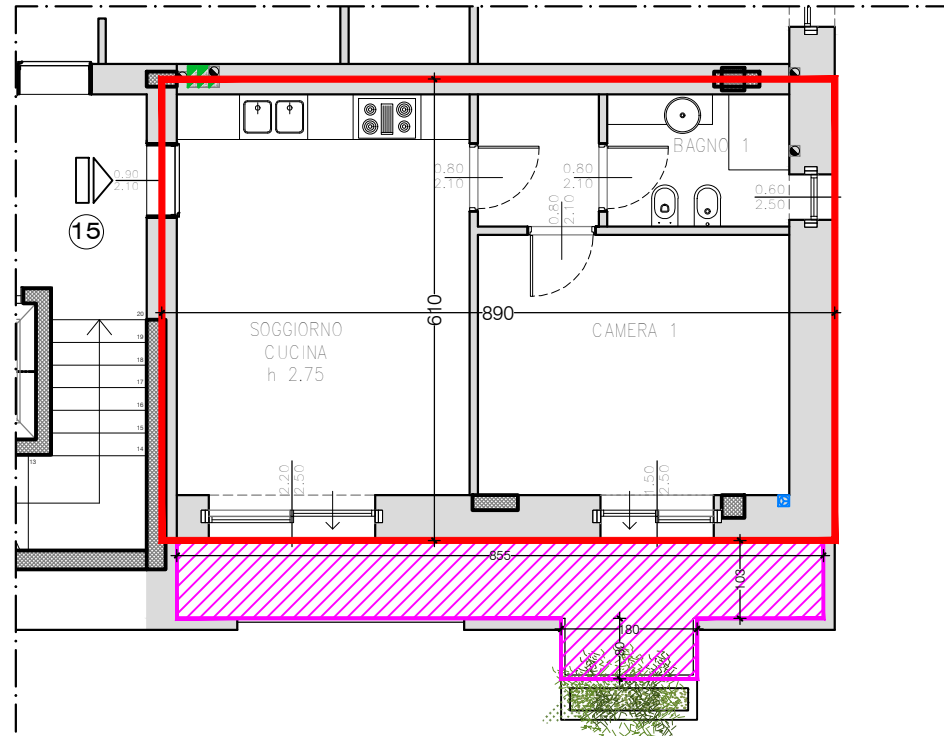
d_S.P. Superficie box		
6,00 x 2,90	=	17,40 mq
<b>S.P TOTALE BOX 2</b>	=	<b>17,40 mq &lt; 35,94</b>

SUPERFICIE COMPLESSIVA Sc = Su + 60% di Snr + Sp

CALCOLO SUP. COMMERCIALE		calcolo limiti massimi	
a_Sup totale unità immobiliare	79,88 mq	#	19,97
b_S.N.R. TERRAZZI	24,56 50% = 12,28 mq	<	19,97 mq
c_Superficie piano interrato	5,25 50% = 2,63 mq	<	19,97 mq
d_S.P. superficie box	17,40 50% = 8,70 mq		
<b>S.C. TOTALE = 103,48 mq</b>			
h_PARTI COMUNI	+5% 5,17 mq		
<b>SUPERFICIE COMPLESSIVA 108,66 mq</b>		x 2.710,00 =	<b>294.459,45</b>



# APPARTAMENTO 15\_PIANO SECONDO



## APPARTAMENTO 15

CLASSE A2	2.710 euro/mq	2.660 euro/mq
S.U. COMMERCIALE	< 45%	< 65%
54,29 mq	24,43 mq	35,29 mq

a_ Sup totale unità immobiliare_Art. 4		
6,1 x 8,90	=	54,29 mq
<b>SUP totale = 54,29 mq</b>		

b_ S.N.R Terrazzi_Art. 4		
8,55 x 1,03	=	8,81 mq
1,8 x 0,80	=	1,44 mq
<b>S.N.R terrazzi = 10,25 mq &lt; 24,43</b>		

c_ Superficie piano interrato_Art. 4		
1,7 x 2,75	=	4,68 mq
<b>S.N.R cantina CANT 12 = 4,68 mq &lt; 24,43</b>		

d_ S.P. Superficie box		
6,00 x 2,90	=	17,40 mq
<b>S.P. BOX BOX 1 = 17,40 mq &lt; 24,43</b>		

SUPERFICIE COMPLESSIVA  $S_c = S_u + 60\% \text{ di } S_{nr} + S_p$

CALCOLO SUP. COMMERCIALE		calcolo limiti massimi	
a_ Sup totale unità immobiliare	54,29 mq	25%	13,57
b_ S.N.R. TERRAZZI	10,25 50% = 5,12 mq	<	13,57 mq
c_ Superficie piano interrato	4,68 50% = 2,34 mq	<	13,57 mq
d_ S.P. superficie box	17,40 50% = 8,70 mq		
<b>S.C. TOTALE = 70,45 mq</b>			
h_ PARTI COMUNI	+5% 3,52 mq		
<b>SUPERFICIE COMPLESSIVA 73,97 mq</b>		x 2.710,00 =	<b>200.467,61</b>

